

« HANDICAP ET  
VIEILLISSEMENT »  
ENJEUX, QUESTIONNEMENTS  
ET PERSPECTIVES DES  
TRAVAUX DU CREA I CENTRE  
– VAL DE LOIRE

Par P. NOEL, directrice du CREA I et J. GINER-  
PEROT, chargée d'études





## CONTEXTE DE LA MOBILISATION DU CREA I PAR L'AGENCE REGIONALE DE SANTE

### Contexte réglementaire :

- Circulaire du **02 mai 2017** relative à la transformation de l'offre d'accompagnement des personnes handicapées
- **Loi dite ASV** du 28 décembre 2015
- **Projet régional de santé et schémas départementaux**



### Objectifs :

- **Quantifier** les personnes handicapées vieillissantes en CVL
- Analyser les **trajectoires** et parcours de vie
- Mesurer **l'adéquation de l'offre** avec les besoins et attentes de ces personnes et de leurs proches aidants





## CALENDRIER DES TRAVAUX

### **3<sup>ième</sup> et 4<sup>ième</sup> trimestres 2022**

- Phase exploratoire de l'étude

### **1<sup>er</sup> et 2<sup>nd</sup> trimestres 2023**

- Estimation quantitative du nombre de PHV en région CVL

### **A partir de septembre 2023**

- Co-construction ARS/CD accompagnée par le CREA I d'une démarche relative au recueil des besoins quantitatifs et qualitatifs des Personnes Handicapées Vieillissantes



## PHASE EXPLORATOIRE : INTERROGATIONS

---

### **Sur la définition des Personnes Handicapées Vieillissantes**

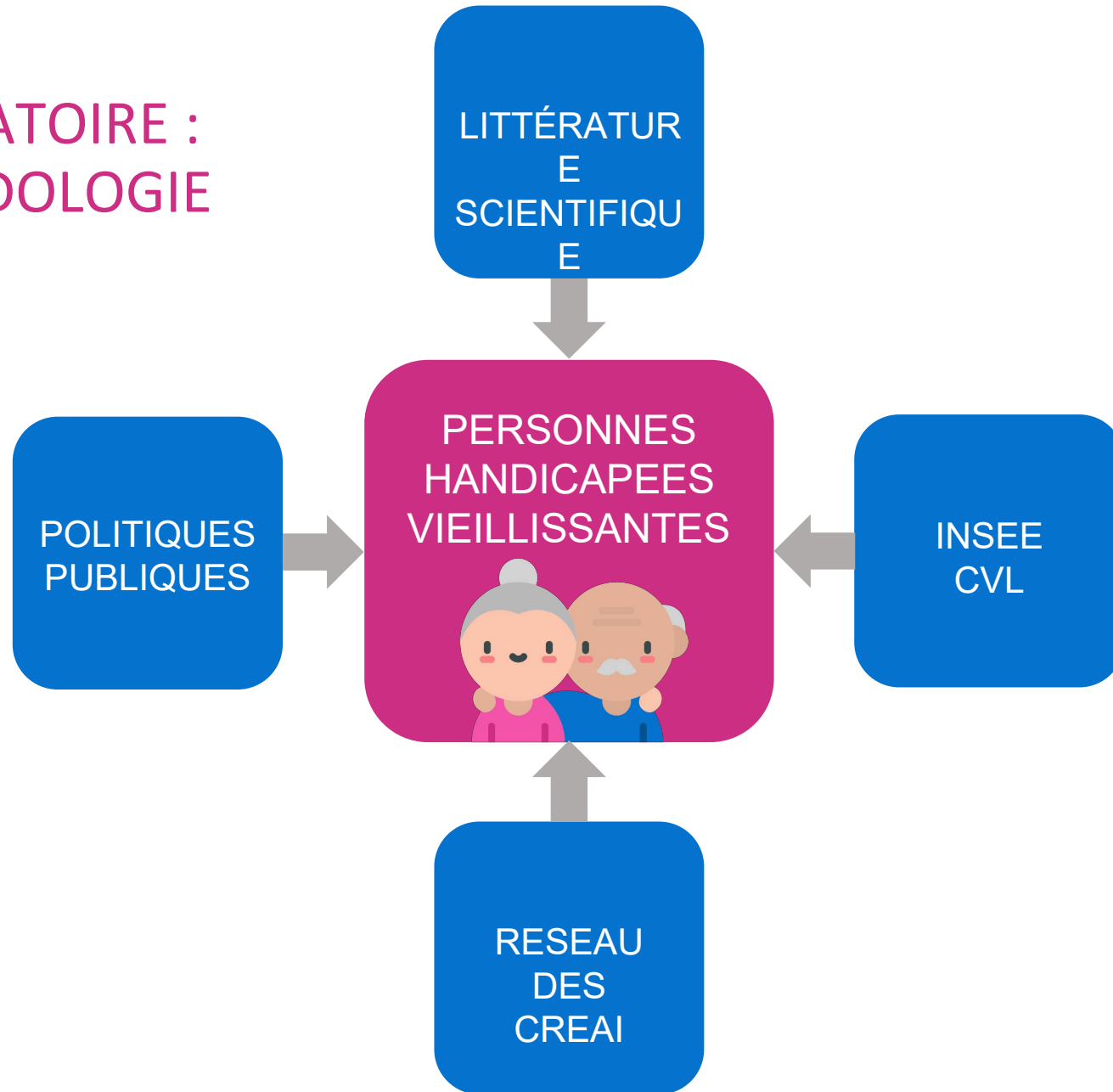
- Processus de vieillissement et vieillissement précoce ?
- Spécificité et variabilité du vieillissement d'une personne en situation de handicap ?

### **Sur les réponses apportées**

- Orientations départementales, régionales et nationales relatives à cette population ?
- Quantification de cette population ?
- Evolution de l'offre d'accompagnement et inscription dans les politiques publiques ?

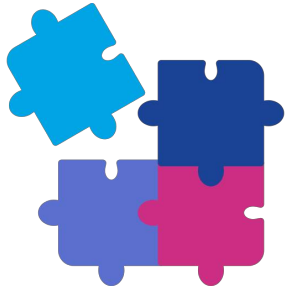


PHASE  
EXPLORATOIRE :  
METHODOLOGIE





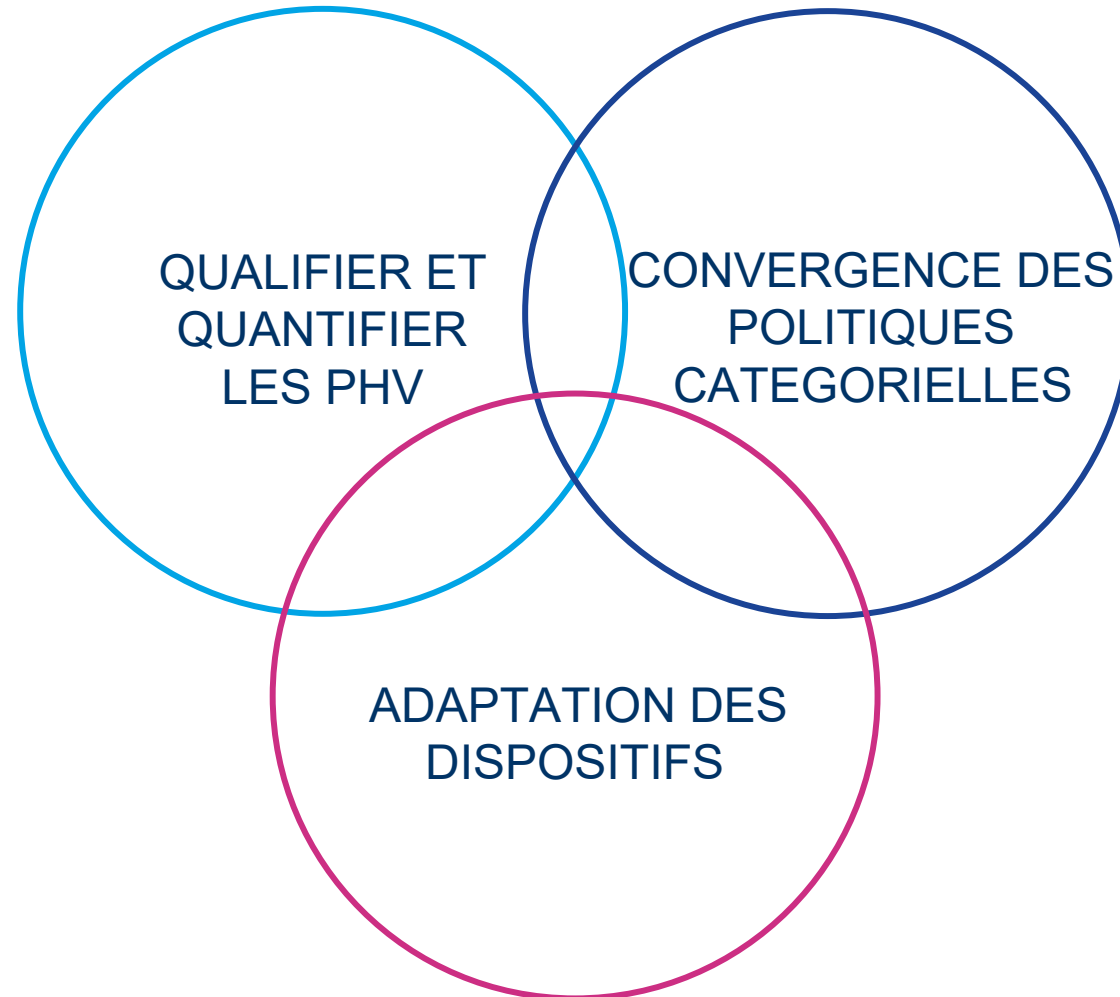
## PHASE EXPLORATOIRE : ENSEIGNEMENTS



- « Nouvelle longévité » entre handicap et gérontologie (Azéma, Martinez, 2005)
- Inégalités en fonction du handicap
- Forme de vieillissement précoce :
  - Trisomie 21 et maladie d'Alzheimer
  - Handicap psychique, habitudes de vie et iatrogénie
  - Traumatisme crânien et maladies neurodégénératives

# PHASE EXPLORATOIRE : ENSEIGNEMENTS

« Nouvelle longévité » entre handicap et gérontologie (Azéma, Martinez, 2005)



Delporte, Chamahian, 2019

## PHASE EXPLORATOIRE : ENSEIGNEMENTS

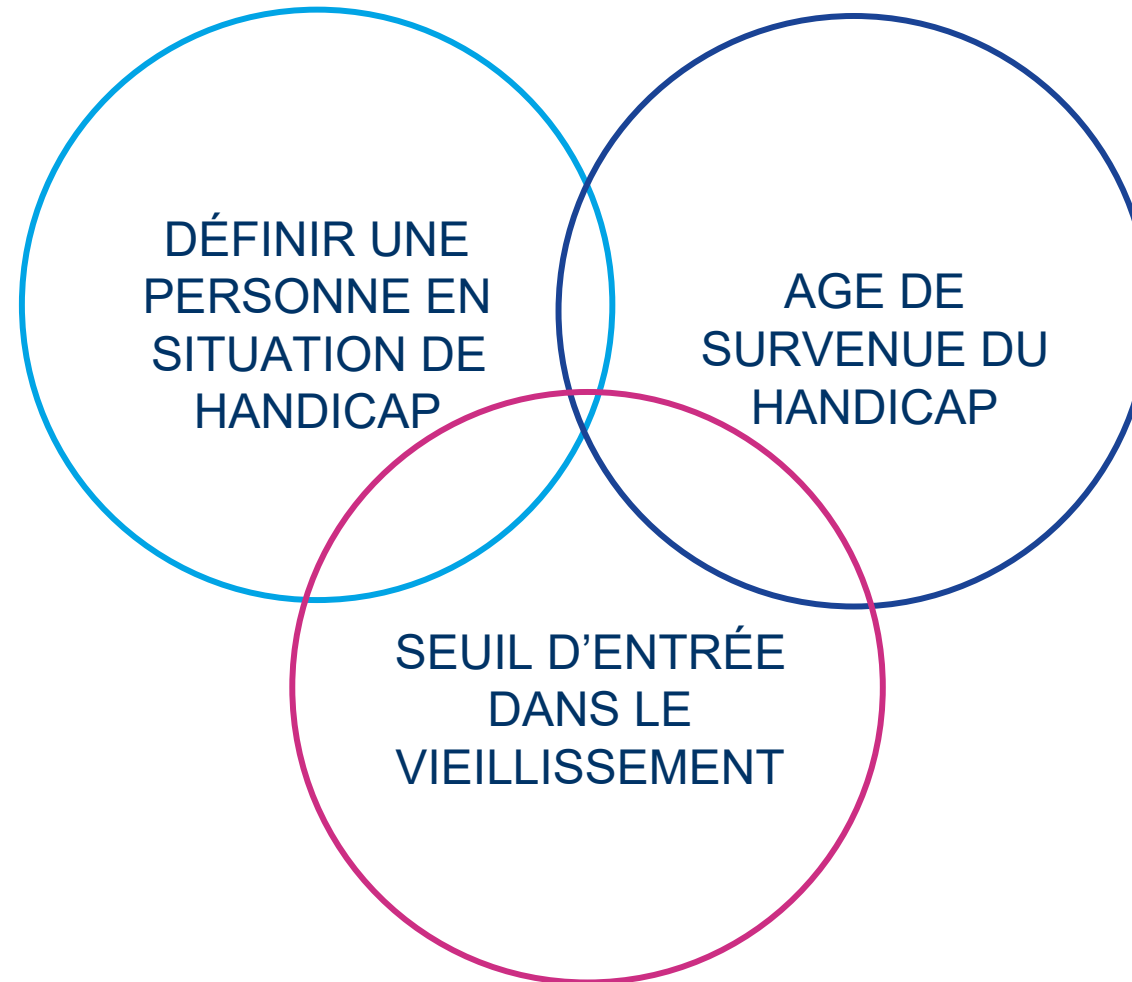
« l'apparition d'un handicap chez une personne âgée, causé par l'avancée en âge, est un processus différent du vieillissement d'une personne handicapée chez qui les difficultés liées au vieillissement viennent s'ajouter à un handicap préexistant. [...] définir la population « personnes handicapées vieillissantes » pose la double difficulté de pouvoir repérer la situation de handicap et de définir un seuil d'entrée dans le vieillissement »

(« L'avancée en âge des personnes en situation de handicap : une vieillesse à inventer ? », Les cahiers de la DRJSCS, 2014, p.15)



# PHASE EXPLORATOIRE : ENSEIGNEMENTS

**Qualifier et quantifier les personnes handicapées vieillissantes**



## DEFINITION

« Une personne handicapée vieillissante est une personne qui a entamé ou connu sa situation de handicap, quelle qu'en soit la nature ou la cause, avant de connaître par surcroît les effets du vieillissement »

*(CNSA, Aide à l'adaptation et à la planification de l'offre médico-sociale en faveur des personnes handicapées vieillissantes, 2010)*

## PHASE EXPLORATOIRE : UN CADRAGE

### Critères d'inclusion

- Handicap reconnu : à partir de l'Allocation Adulte Handicapé
- Seuil d'âge retenu: 40 ans

## PHASE EXPLORATOIRE ... PARMIS D'AUTRES

---

Une estimation quantitative nécessite la mobilisation conjointe de différentes bases de données

- Entrée via les **données relatives aux droits ouverts** et allocations versées (bases de données MDPH, CAF et MSA)
- Entrée via les **données relatives aux Etablissements et Services** des champs Personnes Handicapées et Personnes Agées (Enquête ES, Enquête EHPA, données ANAP)
- Quid des Personnes Handicapées Vieillissantes **à domicile** ?
- Quid des différents **niveaux d'incapacité** ?

# VIEILLISSEMENT

---



- Processus individuel, polymorphe, différentiel et lié à l'environnement dans lequel les personnes évoluent
- Phénomène biologique, objectif, qui doit être appréhendé dans sa dimension subjective, sociale et culturelle
- Pas de consensus dans la littérature autour d'un vieillissement précoce des personnes en situation de handicap
- Consensus sur les effets cumulatifs des manifestations du vieillissement et des incapacités/déficiences relevant du handicap

# FRAGILITE : UN CONCEPT ADAPTABLE AUX PERSONNES HANDICAPEES VIEILLISSANTES ?

---

- Etat intermédiaire entre :
  - « Robustesse et la dépendance » (Piette et Boumendil, 2009)
  - « Ressource et épuisement »
- Résulte d'une « réduction multi systémique des réserves fonctionnelles limitant la capacité de l'organisme à répondre à un stress même mineur » (Arveux et al. 2002)
- Logique préventive et de réversibilité
- Approche médicale VS approche globale : Quid des outils de mesure ?

# PERSPECTIVES : FAIRE ÉVOLUER L'ACCOMPAGNEMENT DES PERSONNES HANDICAPÉES VIEILLISSANTES

---

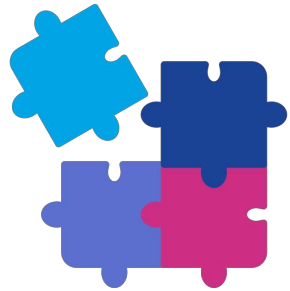


## **Viellissement des personnes en situation de handicap**

- Besoins en santé
- Relations sociales
- Devenir professionnel
- Aidants
- Protection juridique
- Habitat
- Lieu de vie
- Fin de vie



# FAIRE EVOLUER L'ACOMPAGNEMENT DES PERSONNES HANDICAPEES VIEILLISSANTES



- Quels lieux et structures pour répondre aux besoins ?
- Proposition d'une offre spécifique ?
- Transformation de places existantes ?
- Création d'unités dédiées adossées à des établissements médico-sociaux ?
- Espaces spécifiques aux Personnes Handicapées Vieillissantes ou mixité des publics ?
- Existence d'initiatives intéressantes
- Articulation entre le secteur Handicap et le secteur Personnes Agées
- Considération des proches aidants

## Démarche co-construite entre :

- L'Agence Régionale de Santé
- Les conseils départementaux
- Les acteurs de terrain

PHASE  
EXPLORATOIRE

ESTIMATION  
QUANTITATIVE

CO-CONSTUCTION  
ARS/CD  
IMPLICATION DES  
ACTEURS DE  
TERRAIN