

## FAMILLES RURALES 1<sup>er</sup> mouvement familial de France

Familles Rurales est une association nationale reconnue d'utilité publique qui agit en faveur des familles sur tout le territoire, en milieu rural et périurbain.

Avec 160 000 familles adhérentes, 2 200 associations locales et 40 000 bénévoles, c'est le 1<sup>er</sup> mouvement familial associatif de France. Il est un acteur incontournable de l'économie sociale et solidaire et de l'éducation populaire.

Familles Rurales est agréé association de défense de consommateurs.

Pluraliste, indépendant et laïc, nous portons un projet humaniste et social fondé sur la famille, les territoires et la vie associative.

En Eure-et-Loir

Le département d'Eure et Loir compte 41 associations locales et plus de 500 bénévoles qui œuvrent toute l'année à l'animation des territoires.

Nous cherchons sans cesse à faire **entendre la voix des familles**, les représenter, **les accompagner** et leur permettre de **vivre pleinement à chaque âge de la vie**.

## UN TEMPS À PART POUR POSER DES MOTS SUR DES MAUX

*Ce séjour est un temps particulier pour des jeunes qui sont à la fois collégiens ou lycéens et aidants familiaux. Ce séjour est **une parenthèse dans le quotidien** parfois compliqué de ces ados, il leur permet de **faire une pause**, avoir un espace et du temps rien qu'à eux, **rencontrer d'autres jeunes vivant la même situation** et **parler de ce qu'ils ont sur le cœur**.*

### RENSEIGNEMENTS

Familles Rurales  
Fédération d'Eure et Loir

fd.eureetloir@famillesrurales.org  
02.45.26.01.30

Noéline LEROY, directrice  
noeline.leroy@famillesrurales.org

Ellen VALY, conseillère technique  
ellen.valy@famillesrurales.org



JEUNESSE  
Donner vie à ses projets

Familles Rurales d'Eure-et-Loir

LES JEUNES AIDANTS  
FAMILIAUX



SÉJOUR DE VACANCES  
ARTISTIQUE POUR LES  
JEUNES AIDANTS



« Je savais que je pouvais être moi-même ici. » Margot

## FAMILLES RURALES, QUI SOMMES-NOUS ?

### ACCOMPAGNEMENT DES AIDANTS

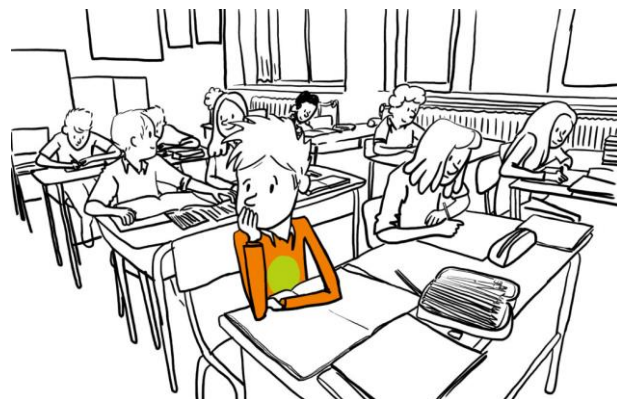
Depuis plus de 5 ans, nous menons une réflexion sur l'accompagnement des aidants. Aider un proche malade ou en situation de handicap a des impacts importants sur son quotidien, sur ses préoccupations et sur son entourage, il est important d'avoir des espaces et des interlocuteurs en capacité d'entendre et d'écouter les maux. Nous mettons en place deux **cafés des aidants** sur le département.

### LES JEUNES AIDANTS, QUI SONT-ILS ?

→ Un enfant, adolescent, ou jeune adulte de moins de 25 ans

→ Qui apporte une aide, de manière régulière et fréquente d'un proche

→ Différentes aides : des soins, démarches administratives, activités domestiques, soutien psychologique...



### PREMIERS RÉSULTATS ADOCARE :

- 43 % des jeunes ont un proche malade
- 14 % des jeunes apportent une aide significative
- 3 à 4 lycéens par classe sont aidants
- 70 % sont conscients d'aider
- 30 % n'ont pas consciences d'aider

ADOCARE : étude réalisée par l'Université de Paris auprès des lycées.

## LE SÉJOUR DE VACANCES ARTISTIQUE

#### OBJECTIFS

- Permettre aux jeunes d'avoir un temps pour eux, adapté à leur besoin
- Favoriser l'expression des jeunes sans peur de la stigmatisation

#### AVANT

- Réunion de présentation aux familles pour répondre aux questions
- Entretien individuel pour chaque jeune et sa famille

#### PENDANT

- Participation aux activités et à la vie quotidienne : jeux sportifs, jeux de ballons, bowling...
- Réalisation d'œuvres artistiques : stop motion (animation d'image)
- Parler de soi et de son quotidien

#### APRES

- Evaluation du séjour



Jeunes de  
10 à 16 ans



CRJS  
CHARTRES



GRATUIT